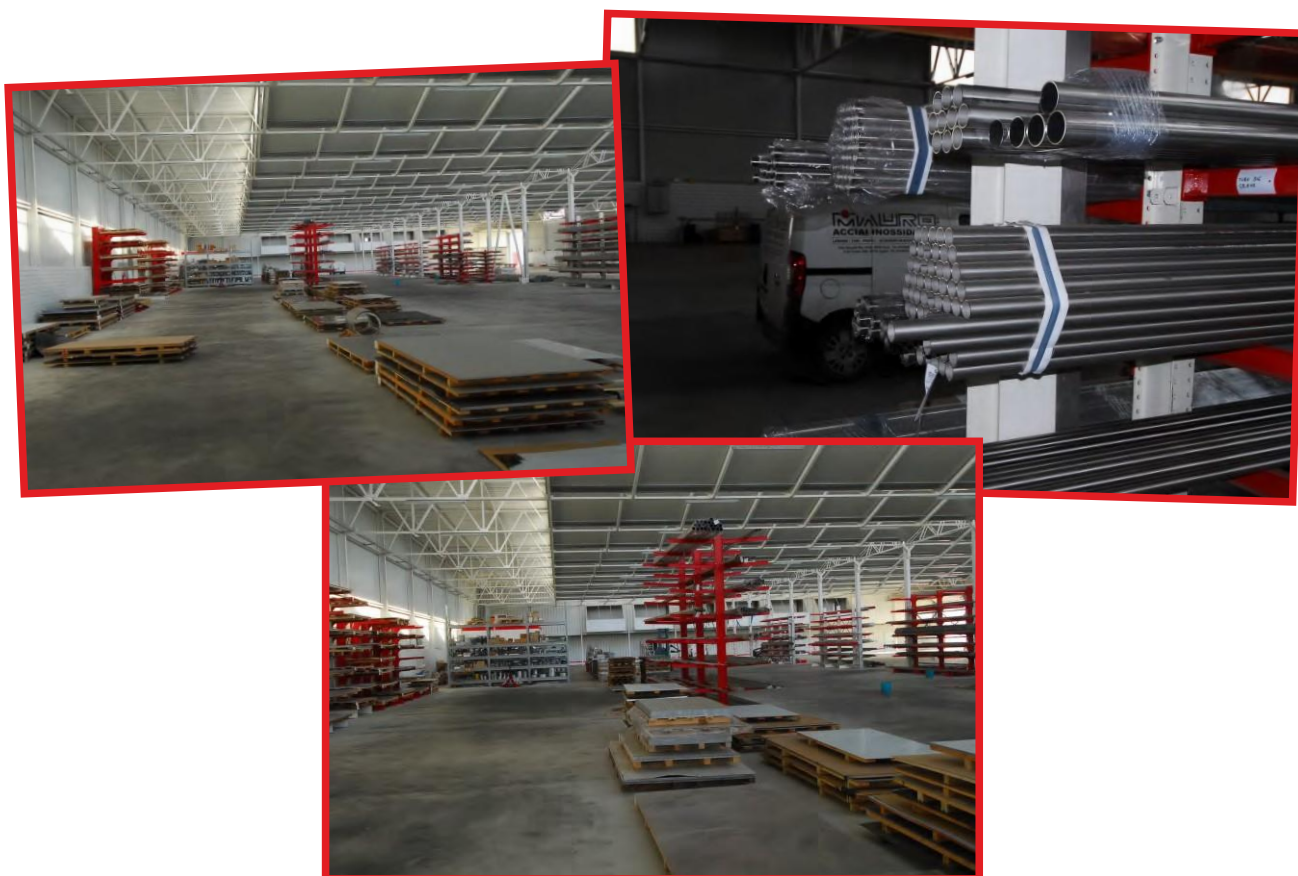


MAURO S R L

ACCIAI INOSSIDABILI

LAMIERE - TUBI - PROFILI - RACCORDI - VALVOLE - ACCESSORI IN ACCIAIO INOSSIDABILE



Ufficio Commerciale e Deposito

Ex SS 131 - Km. 7,400, 09028 Sestu - Tel. 070 2299008 - info@mauroinox.it
Via Seychelles 5, 07026 Olbia - Tel 0789 1876666 - olbia@mauroinox.it

Sede Legale e Amministrazione

Viale Trieste 63/D, 09123 Cagliari - Tel 070 669121 - info@mauroinox.it

www.mauroinox.it



MAURO
ACCIAI INOSSIDABILI

• L'ACCIAIO INOSSIDABILE

Il costante miglioramento del tenore di vita e la crescente richiesta di qualità dei materiali comunemente utilizzati dalla società civile colloca l'acciaio inossidabile in una posizione di grande interesse per le numerose ed intrinseche qualità di questo materiale.

Esse si possono brevemente riassumere in:

- Inalterabilità nel tempo
- Elevata resistenza meccanica
- ELEVATISSIMA resistenza alla corrosione
- Ciclo di vita ottimale
- Nessuna necessità di protezione
- Assoluta igienicità
- Aspetto gradevole
- Durata
- Solidità e Pregevolezza
- Lavorabilità
- Vasta gamma di semilavorati
- Reperibilità di semilavorati sul mercato

Si tratta quindi di uno dei migliori materiali che la tecnologia odierna mette a disposizione per realizzare opere di qualità, solide, durevoli, che non necessitano di manutenzione e con un elevato ciclo di vita.

Non è un caso che da sempre l'industria chimica, ove la resistenza meccanica e alla corrosione sono determinanti, utilizzi abbondantemente l'acciaio inossidabile nella realizzazione dei propri impianti.

Lo stesso si può dire dell'industria alimentare e farmaceutica in cui i fattori predominanti nella scelta dei materiali componenti l'impianto sono l'igienicità e l'inalterabilità.

In tempi più moderni l'acciaio inossidabile grazie alle sue qualità incontra sempre maggiori applicazioni nella realizzazione di impianti industriali e grandi opere civili quali:

- Acquedotti
- Dighe
- Impianti di Depurazione
- Strutture Ingegneria
- Architettura
- Musei
- Arredo urbano

La ditta MAURO ACCIAI INOSSIDABILI vuole essere una risposta ad una domanda sempre più crescente di tali materiali, orientata ad offrire alla propria clientela prodotti con un elevato standard di qualità. Le finalità e gli scopi sono propri di una azienda attenta ai segnali provenienti dal mercato e sicura di fornire il meglio in termini di affidabilità e servizio

DESIGNAZIONI AISI EURONORM ED ANALISI DEI PRINCIPALI ACCIAI INOSSIDABILI

AUSTENITICI										
AISI	EN	%C max	% Cr	% Ni	% Mo	% Ti	% Cu	% S	% N	Altri
301	1.4310	0,15	16,00 - 18,00	6,00 - 8,00	0,6					
303	1.4305	0,15	17,00 - 19,00	8,00 - 10,00			max 1,00	0,15 - 0,35		
304	1.4301	0,08	17,00 - 19,00	8,00 - 10,50						
304L	1.4306	0,025	18,00 - 20,00	10,00 - 12,00						
304N		0,06	17,00 - 19,00	8,00 - 11,00					0,12 - 0,22	
309	1.4828	0,2	22,00 - 24,00	12,00 - 15,00						
309S		0,08	22,00 - 24,00	12,00 - 15,00						
310	1.4845	0,25	24,00 - 26,00	19,00 - 22,00						
310S		0,08	24,00 - 26,00	19,00 - 22,00						
316	1.4401	0,05	16,50 - 18,50	10,00 - 13,00	2,00 - 2,50					
316L	1.4404	0,025	16,50 - 18,50	11,00 - 14,00	2,00 - 2,50				0,14 - 0,17	
316Ti	1.4571	0,05	16,00 - 18,00	11,00 - 14,00	2,00 - 2,50	5*Cmin				
317		0,08	18,00 - 20,00	11,00 - 15,00	3,00 - 4,00					
317L	1.4438	0,025	17,50 - 19,50	13,00 - 16,50	3,00 - 4,00					
321	1.4541	0,08	17,00 - 19,00	9,00 - 12,00		5*Cmin				
347	1.4660	0,08	17,00 - 19,00	9,00 - 13,00			1,5			Nb + Ta 10*Cmin
FERRITICI										
AISI	EN	%C max	% Cr	% Ni	% Mo	% Ti	% Cu	% S	% N	Altri
403	1.4000	0,15	11,50 - 14,50	0						
409	1.4512	0,08	10,50 - 12,50	0		6*Cmin				
410S	1.4024	0,08	12,00 - 14,00	0						
430	1.4016	0,08	16,00 - 18,00	0						
434	1.4113	0,08	16,00 - 18,00	0	0,90 - 1,40					
446		0,2	23,00 - 27,00							
MARTENSITICI										
AISI	EN	%C max	% Cr	% Ni	% Mo	% Ti	% Cu	% S	% N	Altri
420	1.4021	0,16 - 0,25	12,00 - 14,00	0						
431	1.4057	0,12 - 0,22	15,00 - 17,00	1,50 - 2,50						
440A		0,60 - 0,75	16,00 - 18,00	0	max 0,75					
440B		0,75 - 0,95	16,00 - 18,00	0	max 0,75					
440C	1.4125	0,95 - 1,20	16,00 - 18,00	0	0,40 - 0,80					

TUBI TONDI IN ACCIAIO INOSSIDABILE AISI 304/316

Norma di costruzione: ASTM A 778 / DIN 17455 elettrouniti TIG testati E.C. 100%

Applicazione: conduzione fluidi

Finitura: decapato, spazzolato, marcato

Formato commerciale: verghe da 6mt

Dimensioni: secondo ISO

Dn	D esterno mm	Pollici	Spessori in mm/ Peso in kg / mt					
			1,0	1,5	2,0	2,5	3,0	4,0
	6		0,125					
	8		0,175					
	10		0,225					
	12		0,275					
	14		0,326					
	16			0,545				
10	17,2	3/8"		0,59	0,761			
15	21,3	1/2"		0,744	0,967	1,177	1,375	
20	26,9	3/4"		0,954	1,247	1,527	1,795	
25	33,7	1"		1,209	1,588	1,953	2,306	
32	42,4	1 1/4"		1,536	2,023	2,498	2,960	3,846
40	48,3	1 1/2"		1,758	2,319	2,867	3,403	4,437
50	60,3	2"		2,209	2,920	3,618	4,304	5,639
65	76,1	2 1/2"		2,802	3,711	4,607	5,491	7,222
80	88,9	3"		3,283	4,352	5,409	6,453	8,504
90	101,6	3 1/2"		3,76	4,988	6,204	7,407	9,776
100	114,3	4"		4,237	5,624	6,999	8,361	11,048
125	139,7	5"			6,896	8,589	10,269	13,592
150	168,3	6"			8,328	10,379	12,417	16,456
200	219,1	8"			10,872	13,599	16,233	21,544
250	273,0	10"			13,572	16,933	20,282	26,943
300	323,9	12"			16,121	20,120	24,106	32,041
350	355,6	14"			17,708	22,104	26,487	35,216
400	406,1	16"			20,237	25,265	30,281	40,274

Diametri e spessori maggiori a richiesta, altre forniture superficiali a richiesta



TUBI IN ACCIAIO INOSSIDABILE SS AISI 304L/316 serie: ANSI

Norma di costruzione: ANSI B 36.10 e B 36.19 saldati e senza saldatura, ricotti

Applicazione: conduzione fluidi impianti industriali

Finitura: decapato

Formati: verghe da 6mt saldato, 4/7mt senza saldatura

Dn	D esterno	Inch	Sch. 10S	Sch. 40S		Sch. 80S		kg/mt
	mm		mm	mm	kg/mt	mm	kg/mt	
15	21,34	1/2"	2,11	1,01	2,77	1,29	3,73	1,64
20	26,67	3/4"	2,11	1,3	2,87	1,71	3,91	2,23
25	33,4	1"	2,77	2,12	3,38	2,54	4,55	3,29
32	42,16	1 1/4"	2,77	2,73	3,56	3,44	4,85	4,54
40	48,26	1 1/2"	2,77	3,16	3,68	4,11	5,08	5,5
50	60,32	2"	2,77	3,99	3,91	5,52	5,54	7,6
65	73,03	2 1/2"	3,05	5,34	5,16	8,77	7,01	11,58
80	88,9	3"	3,05	6,56	5,49	11,47	7,62	15,51
90	101,6	3 1/2"	3,05	7,53	5,74	13,78	8,08	18,92
100	114,3	4"	3,05	8,5	6,02	16,32	8,56	22,66
125	141,3	5"	3,4	11,74	6,55	22,1	9,52	31,41
150	168,28	6"	3,4	14,04	7,11	28,7	10,97	43,22
200	219,08	8"	3,76	20,27	8,18	43,2	12,7	65,64
250	273,05	10"	4,19	28,2	9,27	61,22	12,7	82,78
300	323,9	12"	4,57	36,54	9,52	74,94	12,7	98,96
350	355,6	14"	4,76	41,99	9,52	82,5	12,7	109,04
400	406,4	16"	4,76	48,07	9,52	94,61	12,7	125,2



TUBI IN ACCIAIO INOSSIDABILE AISI 304/316 ALIMENTARI DIN

Norma di costruzione: DIN 11850 elettrouniti TIG laminati testati E.C. 100%

Applicazione: conduzione fluidi alimentari

Finitura: lucidi esterno ed interno

Formato commerciale: verghe da 6mt

Dimensioni: secondo DIN

Dn	D esterno mm	Spessori mm / peso kg / mt		
		1,2	1,5	2,0
25	28	0,805	0,995	
32	34	0,986	1,221	
40	40	1,166	1,446	
50	52	1,526	1,897	
65	70		2,573	3,405
80	85			4,157
101	101,6			4,988
104	104			5,108
125	129			6,360
150	154			7,612

TUBI IN ACCIAIO INOSSIDABILE AISI 304/316 ALIMENTARI SMS

Norma di costruzione: DIN 11850 elettrouniti TIG laminati testati E.C. 100%

Applicazione: conduzione fluidi alimentari

Finitura: satinati esterno satinati interno

Formato commerciale: verghe da 6mt

Dimensioni: secondo SMS

SMS	D esterno mm	Spessori mm / peso kg / mt		
		1,2	1,5	2,0
1"	25,4	0,727		
1 1/2"	38,1	1,109		
2"	50,8	1,490	1,852	
2 1/2"	63,5		2,329	
3"	76,1		2,802	3,711
4"	101,6			4,988



TUBI A SEZIONE QUADRA IN ACCIAI INOSSIDABILE AISI 304/316

Norma di costruzione: ASTM A 554/DIN 2395 elettrolunati HF

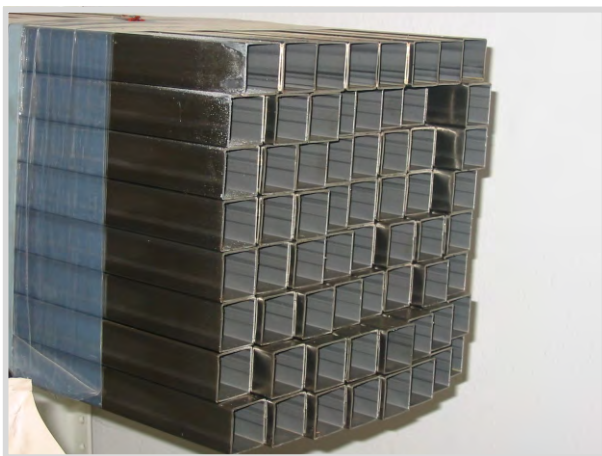
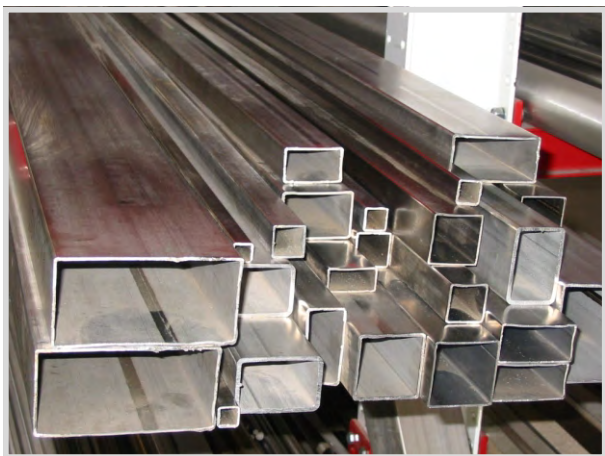
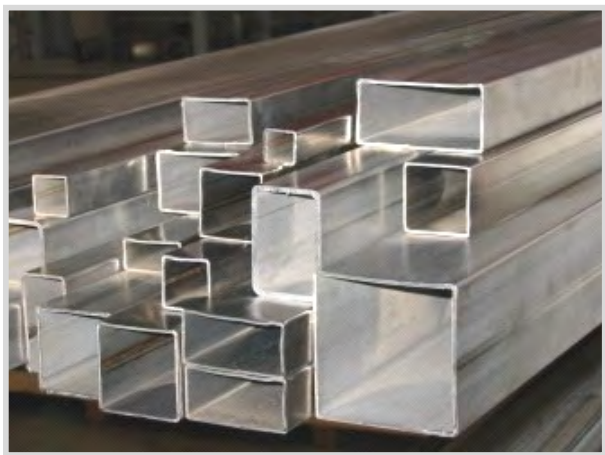
Applicazione: carpenteria generale

Finitura: 2B

Formato commerciale: verghe da 6mt

L x L mm	Spessori in mm / Peso in kg / mt				
	1,0	1,5	2,0	3,0	4,0
10 x 10	0,290				
15 x 15		0,661			
20 x 20		0,901	1,180		
25 x 25		1,140	1,500		
30 x 30		1,379	1,810	2,650	
35 x 35		1,618	2,130	3,130	
40 x 40		1,858	2,452	3,610	
45 x 45		2,097	2,711	4,081	
50 x 50		2,330	3,090	4,559	
60 x 60			3,728	5,516	7,255
70 x 70			4,366	6,473	8,531
80 x 80			5,004	7,430	9,807
100 x 100			6,279	9,344	12,359
120 x 120			7,555	11,258	14,911

Diametri e spessori maggiori a richiesta, altre forniture superficiali a richiesta



TUBI A SEZIONE RETTANGOLARE IN ACCIAIO INOSSIDABILE AISI 304/316

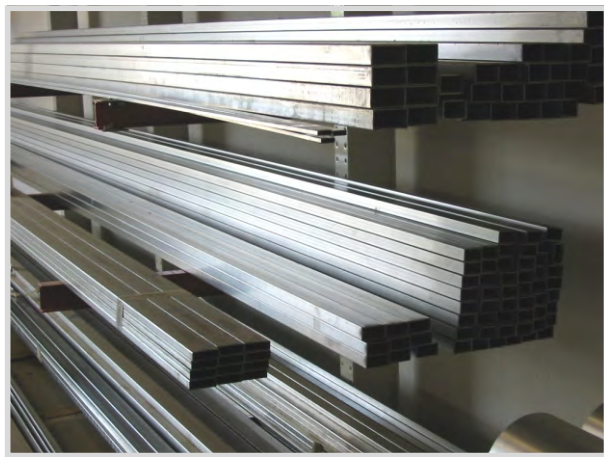
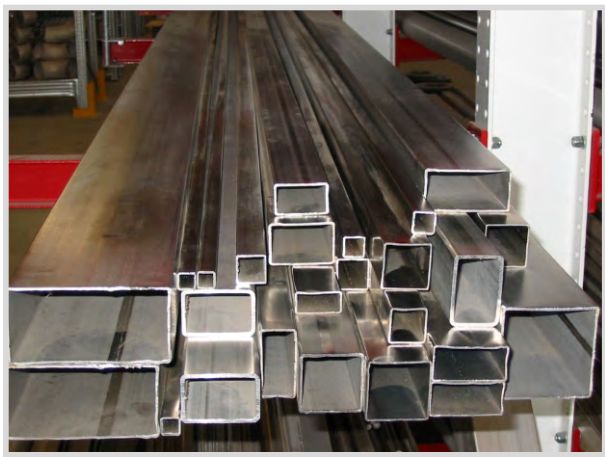
Norma di costruzione: ASTM A 554 / DIN 2395 elettrolunati HF

Applicazione: carpenteria generale

Finitura: 2B

Formato commerciale: verghe da 6mt

L x L mm	Spessori in mm / Peso in kg / mt			
	1,5	2,0	3,0	4,0
20 x 10	0,661			
30 x 10	0,901			
30 x 15	1,020			
30 x 20	1,140	1,495		
40 x 10	1,110	1,440		
40 x 20	1,379	1,814		
40 x 30	1,618	2,133		
50 x 20	1,618	2,133		
50 x 25	1,738	2,292		
50 x 30	1,858	2,452	3,602	
60 x 20	1,858	2,452	3,602	
60 x 30	2,097	2,771	4,081	
60 x 40	2,336	3,090	4,559	
80 x 20	2,280	3,010	4,430	
80 x 40	2,814	3,728	5,516	7,225
80 x 60		4,366	6,473	8,531
100 x 40		4,366	6,470	8,520
100 x 50		4,685	6,952	9,169
100 x 60		5,004	7,430	9,807
100 x 80		5,641	8,387	11,083
120 x 60		5,641	8,387	11,083
120 x 80		6,279	9,344	12,359



LAMIERE IN ACCIAIO INOSSIDABILE AISI 304/316

Norma di costruzione: ASTM A240

Applicazione: carpenteria generale

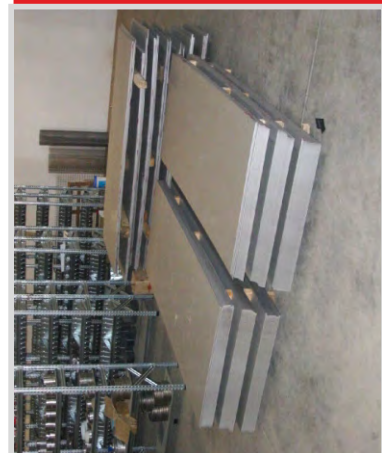
Finitura: F1; 2B; SBP1; BAP1 oltre a richiesta

		Spessori in mm / Peso kg foglio															
H	L	0,5	0,6	0,8	1,0	1,2	1,5	2,0	3,0	4,0	5,0	6,0	8,0	10,0	12,0	15,0	20,0
1000	2000	8,0	9,6	12,8	16,0	19,2	24,0	32,0	48,0	64,0	80,0	96,0	128,0	160,0	192,0	240,0	320,0
1000	3000	12,0	14,4	19,2	24,0	28,8	36,0	48,0	72,0	96,0	120,0	144,0	192,0	240,0	288,0	360,0	480,0
1000	4000	16,0	19,2	25,6	32,0	38,4	48,0	64,0	96,0	128,0	160,0	192,0	256,0	320,0	384,0	480,0	640,0
1000	6000	24,0	28,8	38,4	48,0	57,6	72,0	96,0	144,0	192,0	240,0	288,0	384,0	480,0	576,0	720,0	960,0
1250	2500	12,5	15,0	20,0	25,0	30,0	37,5	50,0	75,0	100,0	125,0	150,0	200,0	250,0	300,0	375,0	500,0
1250	3000	15,0	18,0	24,0	30,0	36,0	45,0	60,0	90,0	120,0	150,0	180,0	240,0	300,0	360,0	450,0	600,0
1250	4000	20,0	24,0	32,0	40,0	48,0	60,0	80,0	120,0	160,0	200,0	240,0	320,0	400,0	480,0	600,0	800,0
1500	3000	18,0	21,6	28,8	36,0	43,2	54,0	72,0	108,0	144,0	180,0	216,0	288,0	360,0	432,0	540,0	720,0
1500	4000	24,0	28,8	38,4	48,0	57,6	72,0	96,0	144,0	192,0	240,0	288,0	384,0	480,0	576,0	720,0	960,0
1500	5000	30,0	36,0	48,0	60,0	72,0	90,0	120,0	180,0	240,0	300,0	360,0	480,0	600,0	720,0	900,0	1200,0
1500	6000	36,0	43,2	57,6	72,0	86,4	108,0	144,0	216,0	288,0	360,0	432,0	576,0	720,0	864,0	1080,0	1440,0
2000	4000	32,0	38,4	51,2	64,0	76,8	96,0	128,0	192,0	256,0	320,0	384,0	512,0	640,0	768,0	960,0	1280,0
2000	6000	48,0	57,6	76,8	96,0	115,2	144,0	192,0	288,0	384,0	480,0	576,0	768,0	960,0	1152,0	1440,0	1920,0

Altri formati e taglio a misura richiesta.

FINITURE SUPERFICIALI: F1= laminata a caldo; 2B= laminata a freddo; SBP1= scotch brite + protezione PVC 1 faccia; BAP= lucida a specchio + protezione PVC 1 faccia.

Lamiere disponibili in AISI 304/L; 316/L; 321; 309/S; 310/S; 430; 1.4003; leghe diverse a richiesta



PIATTI IN ACCIAIO INOSSIDABILE AISI 304 /316

Norma di costruzione: DIN 1017

Applicazione: carpenteria generale

Finitura: F1, marcato

Formato commerciale: verghe da 4mt

L mm	Spessori in mm / Peso in kg / mt							
	3,0	4,0	5,0	6,0	8,0	10,0	12,0	15,0
10	0,24	0,32	0,40	0,48				
15	0,36	0,48	0,60	0,71	0,96			
20	0,48	0,64	0,80	0,96	1,28	1,60	1,92	2,40
25	0,60	0,80	1,00	1,20	1,60	2,00	2,40	3,00
30	0,72	0,96	1,20	1,44	1,92	2,40	2,88	3,60
35	0,84	1,12	1,40	1,68	2,24	2,80	3,36	4,20
40	0,96	1,28	1,60	1,92	2,56	3,20	3,84	4,80
50	1,20	1,60	2,00	2,40	3,20	4,00	4,80	6,00
60	1,44	1,92	2,40	2,88	3,84	4,80	5,76	7,20
70	1,68	2,24	2,80	3,36	4,48	5,60	6,72	8,40
80	1,92	2,56	3,20	3,84	5,12	6,40	7,68	9,60
90	2,16	2,88	3,60	4,32	5,76	7,20	8,64	10,80
100	2,40	3,20	4,00	4,80	6,40	8,00	9,60	12,00
120	2,88	3,84	4,80	5,76	7,68	9,60	11,52	14,40
150	3,60	4,80	6,00	7,20	9,60	12,00	14,40	18,00
200	4,80	6,40	8,00	9,60	12,80	16,00	19,20	24,00

Finitura satinata e altre leghe a richiesta



TONDO E QUADRO IN ACCIAIO INOSSIDABILE AISI 304/316

Norma di costruzione: DIN 17440/UNI 10233

Applicazione: carpenteria e meccanica

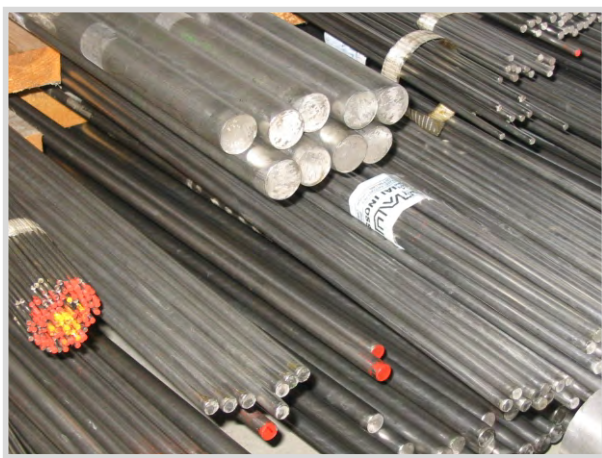
Finitura: Tondo Trafilato H9 lucido; Quadro laminato a caldo

Formato commerciale: tondo verghe da 3mt; quadro verghe da 4mt

D	Tondo	Quadro
mm	kg/mt	kg/mt
3	0,057	0,072
4	0,100	0,128
5	0,157	0,200
6	0,226	0,288
7	0,308	0,392
8	0,402	0,512
10	0,628	0,800
12	0,904	1,152
14	1,231	1,568
15	1,413	1,800
16	1,608	2,048
18	2,035	2,592
20	2,512	3,200
22	3,040	3,872
24	3,617	4,608
25	3,925	5,000
30	5,652	7,200
35	7,690	9,800
40	10,050	12,800
50	15,700	20,000
60	22,610	28,800
70	30,770	39,200
80	40,190	51,200
100	62,800	80,000

D	Tondo	Quadro
mm	kg/mt	kg/mt
110	76,00	96,80
120	90,40	115,50
130	106,10	135,20
140	123,10	156,80
150	141,30	180,00
160	160,80	204,80
180	203,50	259,20
200	251,20	320,00
210	276,90	352,80
220	304,00	387,20
230	332,20	423,20
240	361,70	460,80
250	392,50	500,00
260	424,50	540,80
280	492,40	627,20
300	565,20	720,00
320	643,10	819,20
350	769,30	980,00
360	813,90	1036,80
380	906,80	1155,20
400	1004,80	1280,00
420	1107,80	1411,20
450	1271,70	1620,00
500	1570,00	2000,00

Altri diametri, tolleranze e lega disponibili a richiesta



ANGOLARE IN ACCIAIO INOSSIDABILE AISI 304/316

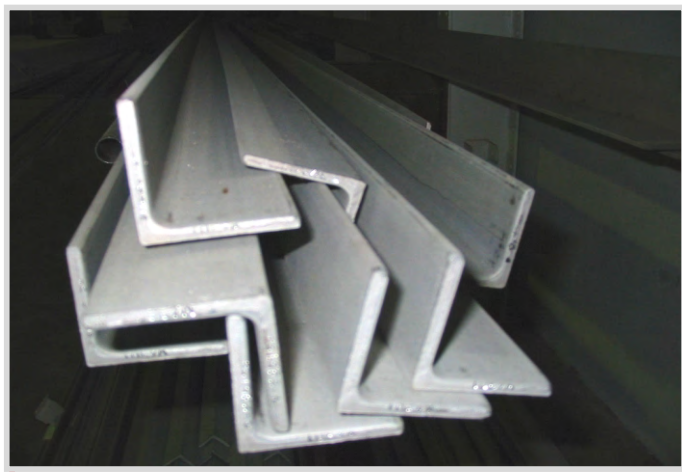
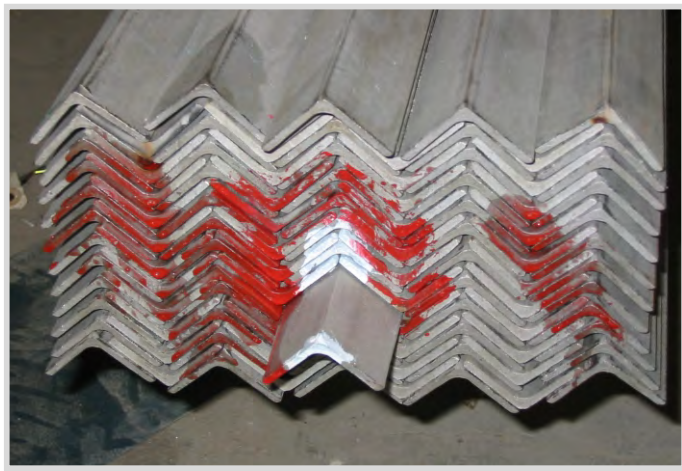
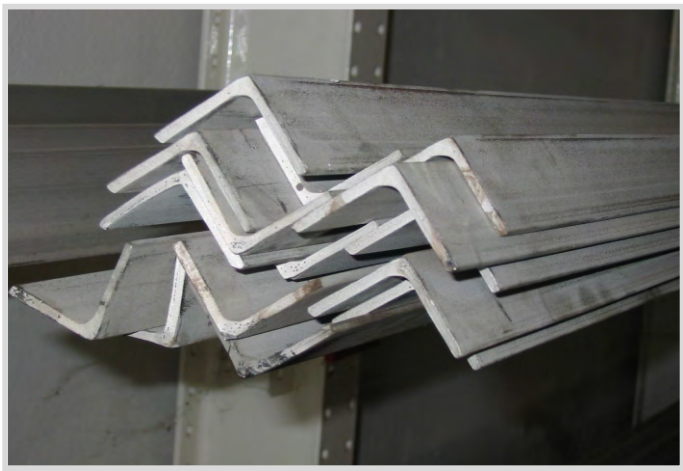
Norma di costruzione: DIN 1028

Applicazione: carpenteria generale

Finitura: laminato a caldo

Formato commerciale: verghe da 6mt

L x L mm	Spessori in mm / Peso in kg / mt					
	3	4	5	6	8	10
20 x 20	0,888	1,152				
25 x 25	1,128	1,472				
30 x 30	1,368	1,792	2,200			
35 x 35	1,608	2,112	2,600			
40 x 40		2,432	3,000	3,552		
50 x 50		3,072	3,800	4,512		
60 x 60			4,600	5,472		
80 x 80			6,200	7,392	9,730	
100 x 100			7,800	9,312	12,290	15,200





Raccorderia filetta in acciaio inossidabile
AISI 316 dal Dn 1/8" a Dn 4" filettata
GAS/BSP.

Curve, manicotti, tronchetti filettati, tee,
riduzioni, giunti a 3 pezzi, manicotti ridotti,
nippli da tubo, croci tappi maschi e
femmina, raccordi portagomma,
collari reggitubo



Raccorderia a saldare serie ISO in AISI 304
e Aisi 316L dal Dn 3/8" al Dn 10"
(De. 17,1 - De. 273,1) spessore 2,0/3,0 mm
Diametri e spessori maggiori a richiesta.

Curve a 90°/45°, tee, riduzioni
concentriche ed eccentriche, cartelle,
fondelli bombati,
raccordi portagomma



Raccordi senza saldatura in acciaio
inossidabile a saldare di testa BW
ANSI B36.19 B16.9 B16.28
WP-S in AISI 304L/316L dal Dn 1/2" al Dn 6"
Curve a 90°/45°, tee, riduzioni
concentriche, fondelli



Raccordi forgiati in acciaio inossidabile
tasca a saldare SW Serie 3000 in
AISI 304L/316L
disponibili anche filettati NPT.
Curve a 90°/45°, tee, manicotti, nippli
esagonali e nippli da tubo,
tronchetti filettati e a saldare, giunti a 3
pezzi, derivazioni, tappi maschi e
femmina.
Raccordi speciali per alte pressioni



Raccordi a compressione in acciaio inossidabile AISI 304/316 a singola o a doppia agiva dal Dn 1/4" 3/4".
 Attacchi per tubo metrico da De 6 a De 16, tee, curve, raccordi intermedi e passaparatia, terminali dritti maschi e femmina, croci e varie.



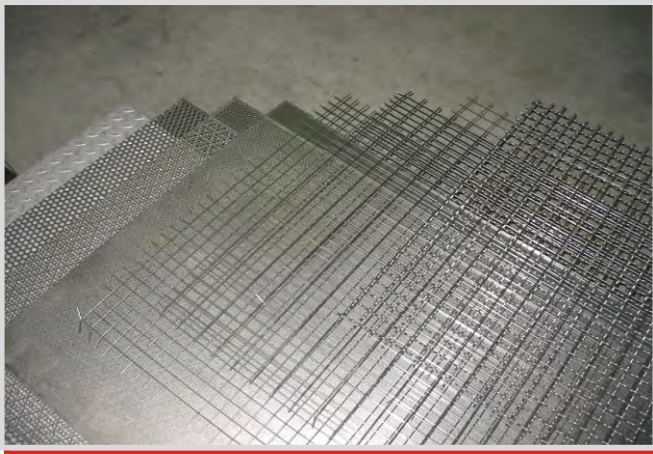
Raccordi per l'industria alimentare e lattiero casearia in acciaio inossidabile AISI 304/316 serie DIN e SMS finitura lucida a specchio esterna e laminata interna.
 Curve a 90°/45° a mandrinare e a saldare, bocchettoni DIN, girelle, tee, riduzioni concentriche ed eccentriche, valvole a farfalla serie DIN/SMS e valvole di ritegno. Pompe per alimenti, valvole automatiche, specole accessori per impianti alimentari



Flange in acciaio inossidabile AISI 304/316 serie UNI 2277/2278 piane a saldare e cieche. Flange serie ANSI B16.5 serie 150/300 AISI 304/316 tipo tasca a saldare SW, slip on SO, a collarino WN e cieche.



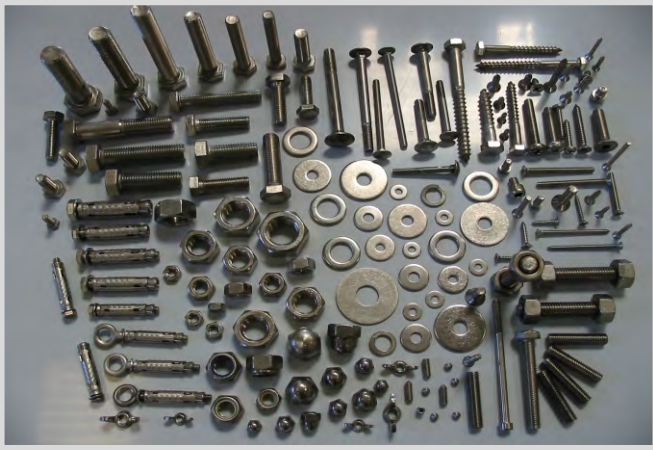
Valvole a sfera in acciaio inossidabile AISI 304/316L tipo a passaggio totale filettate femmina e flangiate UNI/ANSI, valvole a farfalla INOX, valvole a globo e a flusso avviato INOX, valvole di ritegno, valvole a spillo, valvole smontabili in tre pezzi valvole serie 1000/3000/6000.



Reti tessute INOX, reti elettrounite, lamiera a fori tondi, quadri e fantasia, lamiera mandorlata, antisdrucchio in acciaio inossidabile AISI 304/316 in diversi formati e dimensioni, reti elettrosaldate inox per l'edilizia, reti inox per intonaci, fondino ad aderenza migliorata per calcestruzzo



Tele e reti in acciaio inossidabile AISI 304/316 con filo e luce di varie dimensioni in rotoli e pannelli



Viti, dadi, barre filettate, tiranti, rondelle, tasselli, viti a brugola, viti per legno, rondelle a grembiule, dadi ciechi e autobloccanti, viti a testa tonda, tirafondi in acciaio inossidabile AISI 304/316



Ruote con supporto inox girevoli e fisse con diametri fino a 250mm, attacchi a piastra o a codolo, con dispositivo frenante. Piastre di montaggio per ruote inox. Piedi di supporto regolabili e snodati in acciaio inox di varie dimensioni



Accessori in acciaio inossidabile quali
cerniere a nastro, tenditori, grilla, redance,
moschettoni, chiavistelli, fune, carrucole,
catena, golfari, anelli, filo inox e minuterie
varie in acciaio inossidabile



Sistemi di scarico e raccolta reflui in
acciaio inossidabile, chiusini sifonati,
grigliati pedonabili e carrabili, grigliati
antisdrucchio per camminamenti,
passerelle e scale, ripiani e manufatti in
acciaio inossidabile per applicazioni
alimentari (stagionatura, salamoia, ecc)



Manometri, termometri inox, rubinetti
portamanometro, fascette stringitubo,
passi d'uomo, gruppi portalivelli, valvole
a galleggiante, tubi flessibili, serpentine,
vasche imbutite, rubinetti inox, ugelli,
sfere di lavaggio, accessori in acciaio
inossidabile per serbatoi.
Tubi, filtri a ponte e a spirale per
incamiciatura pozzi acqua



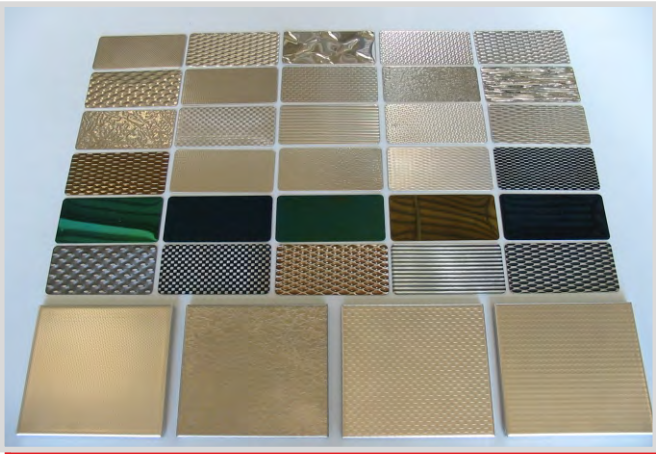
Materiali per la saldatura ed il
decapaggio dell'acciaio inossidabile,
elettrodi basici e rutilici in vari diametri,
bacchette TIG AISI 304L/316L, elettrodi in
tungsteno, decapanti in pasta e gel,
passivanti, cleaners, prodotti per la pulizia
ed il trattamento superficiale, dischi
abrasivi. Ruote scotch brite, tamponi per
la satinatura, dischi di panno per la
lucidatura, pasta per lucidare



Tubi e accessori per la nautica, basi tonde e rettangolari, cerniere, tubi lucidi per pulpiti e corrimano, raccordi, squadrette, bitte, golfari, grigli, moschettoni, cavallotti, ponticelli, griglie di aereazione, maniglie, tutto in acciaio inossidabile AISI 316



Tubi, curve, innesti, profili e accessori in acciaio inossidabile per arredi vari, ringhiere, corrimano e balaustre. In esecuzione lucida a specchio p satinata, realizzazioni su di particolari a misura



Lamiera in acciaio inossidabile decorata, finiture antigraffio in varie fantasie e colori. Rigidizzata, elettrocolorate, pavimenti inox e piastrelle per applicazioni architettoniche, arredo civile e urbano, design. Rivestimenti

A richiesta siamo inoltre in grado di fornire semilavorati e pezzi finiti quali piastre, flange speciali, tubi per scambiatori, tubi alettati, raccordi speciali in acciaio inossidabile AISI 304/316/309/310, superaustenitici, duplex, leghe di nichel, Hastelloy, Inconel, Monel; CuproNichel etc

acquistinretepa

MEPA - Mercato Elettronico della Pubblica Amministrazione - www.acquistinretepa.it

Contribuiamo alla supply chain della PA attraverso "acquisti in rete PA" del MEPA.

Per ogni esigenza e informazione relativa alla fornitura dei materiali per la ferramenta, l'impiantistica, l'architettura, l'arredo urbano e la nautica, siamo a vostra disposizione al numero **070 2299008** o all'indirizzo info@mauroinox.it

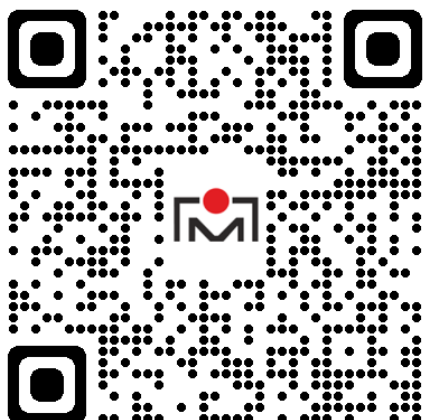
Ufficio Commerciale e Deposito

Ex SS 131 - Km. 7,400, 09028 Sestu
Tel. 070 2299008
info@mauroinox.it

Via Seychelles 5, 07026 Olbia
Tel 0789 1876666
olbia@mauroinox.it

Sede Legale e Amministrazione

Viale Trieste 63/D, 09123 Cagliari
Tel 070 669121
info@mauroinox.it



MAURO S
R
L
ACCIAI INOSSIDABILI

LAMIERE - TUBI - PROFILI - RACCORDI - VALVOLE - ACCESSORI IN ACCIAIO INOSSIDABILE